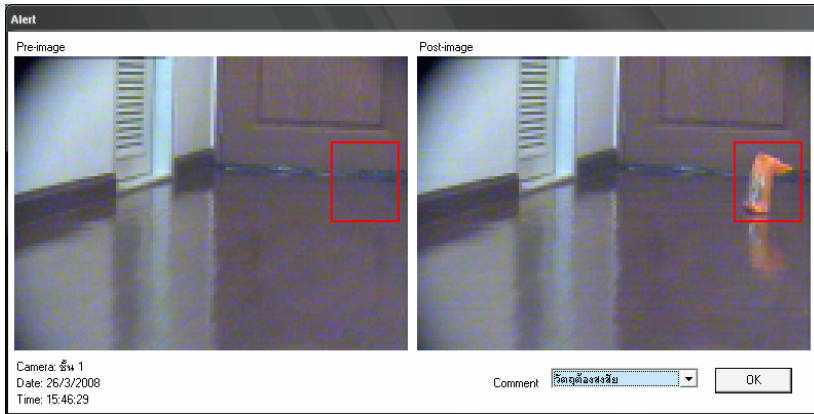


# PPA Eagle Eyes

## ระบบตรวจจับวัตถุต้องสงสัย



ในหลายประเทศทั่วโลกเริ่มตระหนักถึงความปลอดภัยในชีวิตและทรัพย์สินมากขึ้น สืบเนื่องมาจากเหตุการณ์ต่างๆที่เกิดขึ้นทั่วโลก โดยเฉพาะการก่อการร้ายในประเทศ ก่อการร้ายข้ามชาติ การก่อการร้ายสากล ซึ่งนับได้ว่าเป็นเหตุการณ์ร้ายแรงเร่งด่วนที่สุดที่ต้องร่วมมือกันของภาครัฐและเอกชนเพื่อแก้ไขและดูแลความปลอดภัย PPA Eagle Eyes ระบบตรวจจับวัตถุต้องสงสัย นับว่าเป็นทางเลือกใหม่ในการแก้ปัญหา นอกจากนี้ PPA Eagle Eyes ยังมีความสามารถเฝ้าระวังสิ่งของสูญหายได้อีกด้วย ซึ่งสามารถดูแลความปลอดภัยในชีวิตและทรัพย์สินของท่านมากยิ่งขึ้น

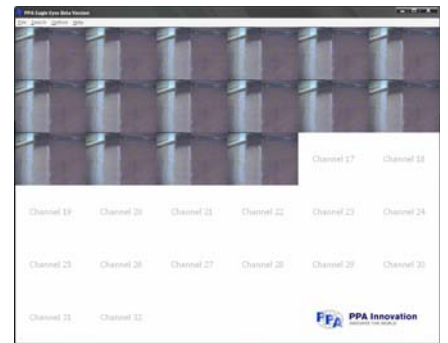
PPA Eagle Eyes เป็นระบบที่ทันสมัยทำงานร่วมกับกล้องวงจรปิด CCTV เมื่อมีการนำวัตถุวางไว้ในบริเวณดังกล่าวระบบจะทำงานโดยการจับภาพวัตถุที่วางนั้นทันที และแจ้งเตือนว่าเป็นวัตถุต้องสงสัยเมื่อวางไว้นานเกินเวลาที่กำหนด ทำให้รู้ทันทีว่ามีวัตถุต้องสงสัยวางอยู่ในทางกลับกันถ้าวัตถุที่มีอยู่ก่อนแล้วแต่มีการหยิบวัตถุออกระบบก็จะทำงานแจ้งเตือนว่ามีวัตถุหายเช่นกัน จึงทำให้ลดความเสี่ยงต่อชีวิตและทรัพย์สินลดลง

### FEATURE

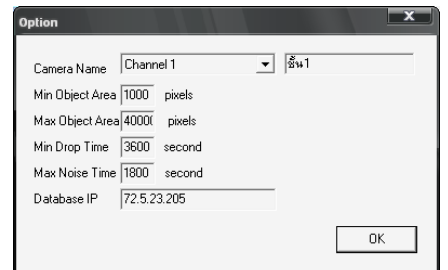
- แจ้งเตือน เมื่อมีวัตถุต้องสงสัยถูกวางไว้นานเกินเวลาที่กำหนด
- แจ้งเตือน เมื่อสิ่งของสูญหาย
- สามารถจดจำวัตถุที่เปลี่ยนแปลงรูปร่างได้ เช่น ฝูงพลาสติกที่ถูกลมพัดจนหุลงล้ม และคำนวณเวลานับตั้งแต่เริ่มวางวัตถุได้
- รองรับการบดบังวัตถุชั่วคราว เช่น คนเดินผ่านวัตถุไปมา ระบบสามารถจดจำวัตถุและคำนวณเวลานับตั้งแต่เริ่มวางวัตถุได้
- รองรับการเปลี่ยนแปลงสภาพแสงระหว่างวัน เช่น กลางวัน โพล์เพล้ กลางคืน
- Auto Background Learning เรียนรู้ background อัตโนมัติเมื่อมีการเคลื่อนย้ายเฟอร์นิเจอร์หรือเปลี่ยนมุมกล้อง
- มี Filter ป้องกันการตรวจจับวัตถุที่มีการเคลื่อนไหวตลอดเวลาเป็นวัตถุต้องสงสัย เช่น ใบไม้, เงาของใบไม้, คลื่นน้ำ เป็นต้น
- แจ้งเตือนด้วยเสียงพูดสังเคราะห์หน้าเสียงธรรมชาติเหมือนเสียงคน ระบบสถานที่และชื่อกล้องเมื่อตรวจพบสิ่งผิดปกติ สามารถแก้ไขชื่อกล้องและชื่อสถานที่ได้สะดวกในภายหลังรองรับภาษาไทย ภาษาอังกฤษ และภาษาอังกฤษสำเนียงไทยที่คนไทยคุ้นเคย (Talking Option)
- แสดงภาพและระบุมุมรอบล้อมรอบวัตถุต้องสงสัย พร้อมภาพ Pre and Post Images เปรียบเทียบภาพก่อนและหลังเกิดความผิดปกติ
- มีระบบการยืนยันความถูกต้องของการแจ้งเตือนโดยเจ้าหน้าที่
- ค้นหาเหตุการณ์ปกติที่ผ่านมาได้สะดวกจาก วันเวลา, สถานที่, ชื่อกล้อง, การยืนยันของเจ้าหน้าที่ หรือใช้หลายเงื่อนไขร่วมกัน
- สามารถทำงานร่วมกับระบบ CCTV และ DVR หรือ NVR ที่มีอยู่เดิม
- รองรับจำนวนกล้องสูงสุดถึง 4,096 กล้อง/ระบบ (128 detecting servers)
- รองรับจำนวนกล้องสูงสุดถึง 32 กล้อง/detecting server

### GOOD FOR

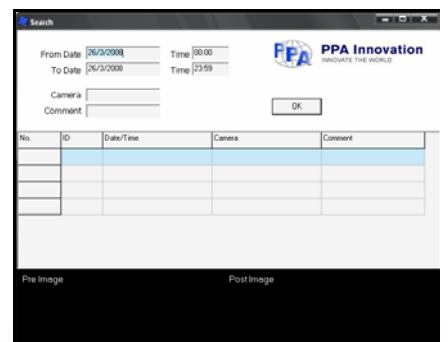
- ท่าอากาศยาน สถานีรถไฟ สถานีรถประจำทาง
- สถานที่สาธารณะ ที่เสี่ยงต่อการวางระเบิด
- ที่ทำการกระทรวง, กรม, สำนักงาน และสถานที่ราชการอื่นๆ
- ห้างสรรพสินค้า
- โกดังสินค้า
- ธนาคาร ร้านเพชร ร้านทอง ร้านจิวเวลรี่ และร้านที่จำหน่ายสินค้ามูลค่าสูงอื่นๆ
- สถานที่ลับตาคน ที่จอดรถ ฯลฯ



หน้าจอหลัก



หน้า Option



หน้าค้นหาเหตุการณ์ในอดีต